

Woluwe

**Een algemeen historisch overzicht obv de bestaande literatuur
door Sander Somers**

Deel 1: prehistorie

Het verste verleden

I. Prehistorie

○ Algemene context

- Rivier 'ontspringt' in Bosvoorde en mondt uit nabij Haren
- Vochtige en drassige vallei

○ Toponymie

- Oudste vermelding in de 10^{de} eeuw (Uuiluva)
- 'Wilo'/'Wel' & 'Ouwe'

→ beemd, drassig land



Deel 2: industrialisering

Van middeleeuwse molens tot moderne industrie

II. Industrialisering

- **Hoge middeleeuwen**
 - **Omlegging en kanalisering Woluwe**
 - **Opkomst nijverheden en ambachten**
 - Watermolens, brouwerijen, wasserijen, volders
 - **Ontwikkelingen dorpen en steden**

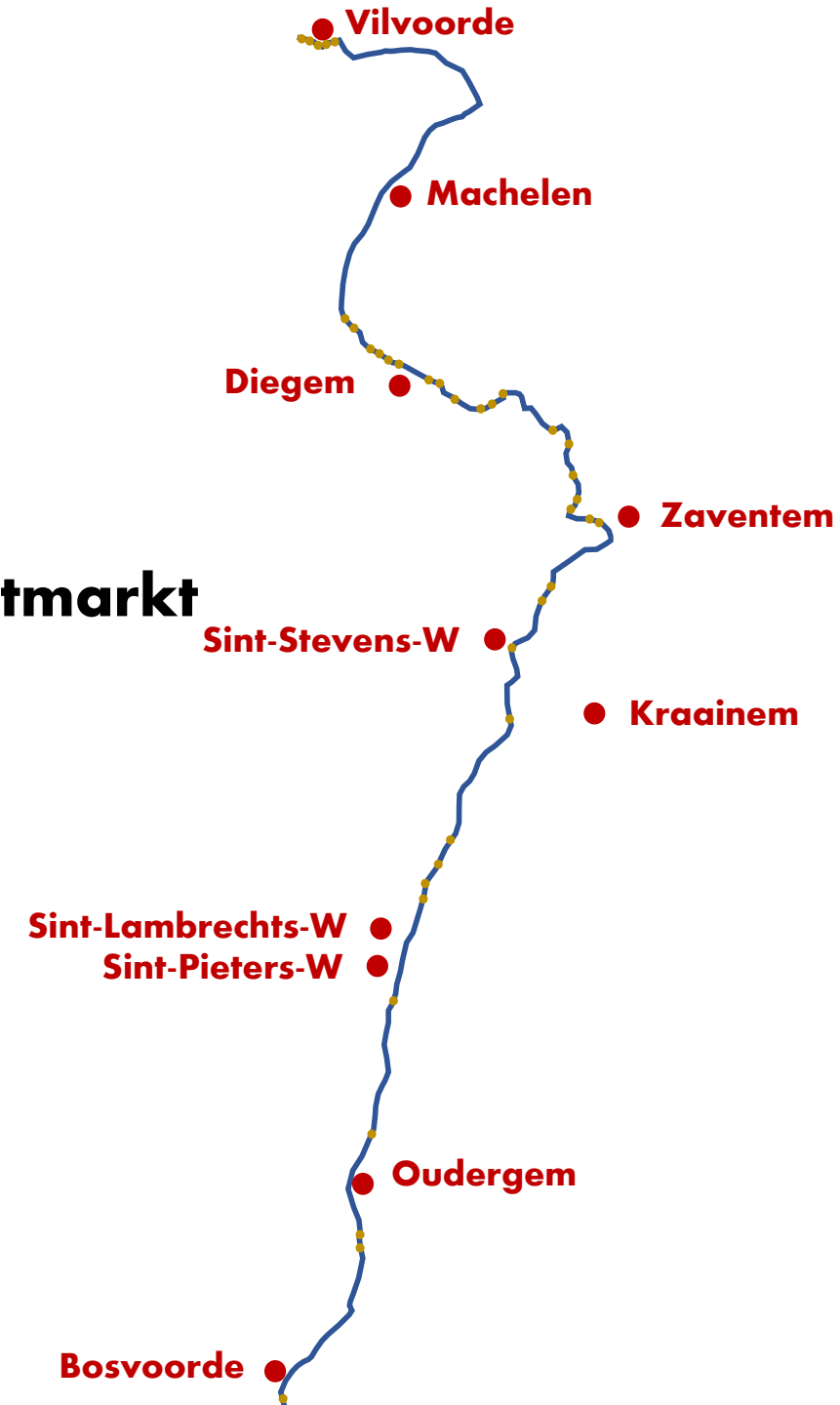


II. Industrialisering

○ Het molenbedrijf op de Woluwe

- Groot aantal molens
→ industrieel complex met stedelijke afzetmarkt
- Evolutie van het gebruik

- 1 13^{de} eeuw: graanmolens
- 2 15^{de} – 16^{de} eeuw: papier- en buskruitmolens
- 3 19^{de} eeuw: industriële fabrieken



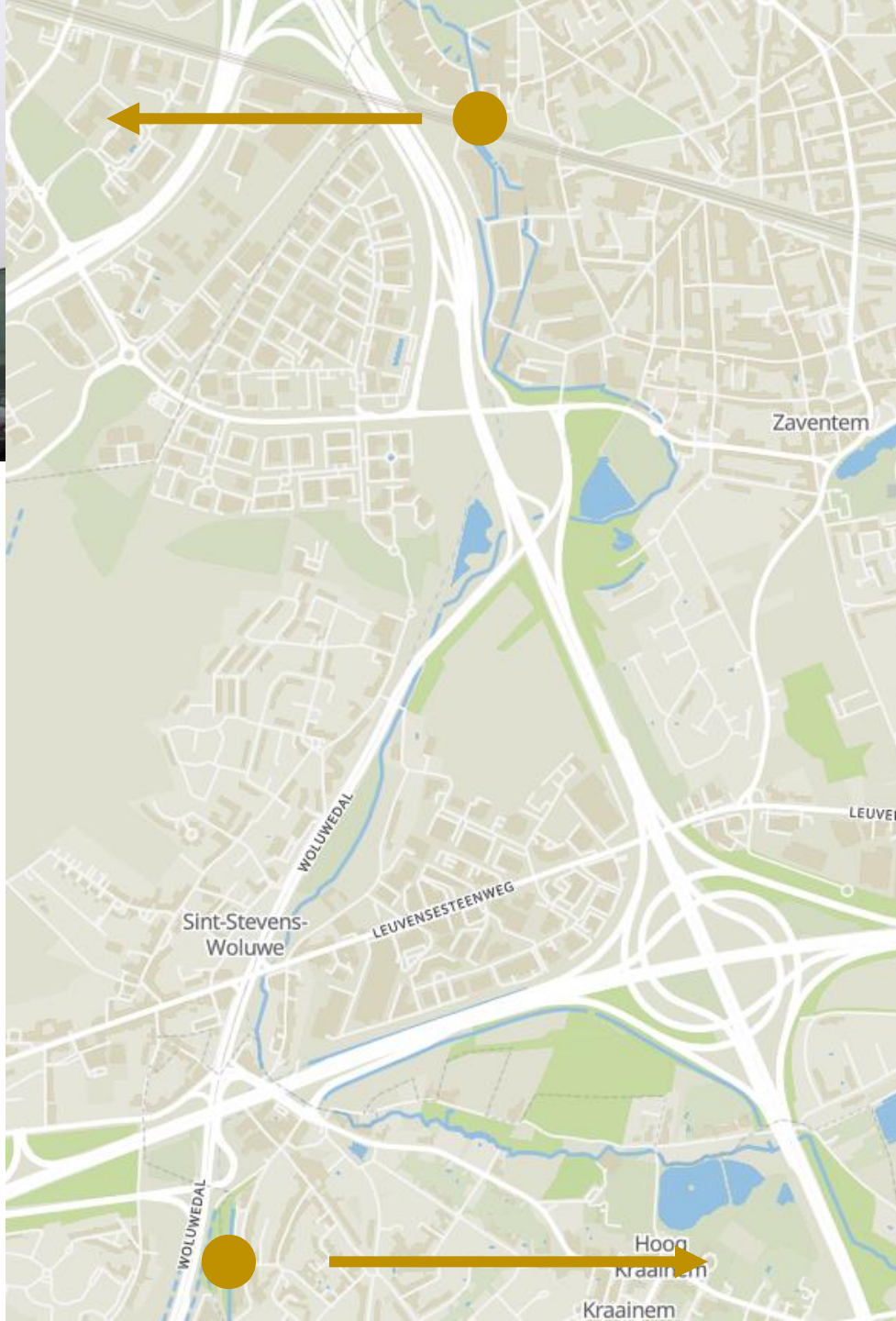
Rattenmolen - Zaventem



15^{de} eeuw
Oliemolen

17^{de} eeuw
Kruitmolen

19^{de} eeuw
Papeteries de Saventhem



14^{de} eeuw
Graanmolen

16^{de} eeuw
Papiermolen

19^{de} eeuw
Papierfabriek Denayer



Verkrankenmolen - Kraainem

II. Industrialisering

- ***"Een stukje Ardennen aan de rand van Brussel"***
 - **Perifere ligging van de waterloop**
 - **Ontspanningsplek voor de Brusselse hogere klasse vanaf 18^{de} eeuw**
 - **Bouw buitenverblijven**



Deel 3: overkapping

Vervuiling, watersnood & verstedelijking

III. Overkapping

○ **Vervuiling**

- **Vanaf middeleeuwen: een economisch milieubewustzijn**
- **Vervuiling in de vanaf de 19^{de} eeuw**
 - **Opkomende industrie**
 - **Ongeschikt voor landbouw én industrie**
 - **Gevaar voor de volksgezondheid**
- **Toespraak Duray voor provincieraad in 1904:**

“... Een wandeling langs de Woluwe, van Diegem tot Vilvoorde, en langs de Zenne, van Haren tot Weerde, is in zekere zin een straf die alleen mag worden opgelegd aan de veroordeelden van Leuven Centraal.”

III. Overkapping

○ Vilvoorde Centrum

- 1895 start werken
- Zenne en Woluwe ondergronds
- Tunnels onder de stad



Leopoldstraat



Lange Molenstraat



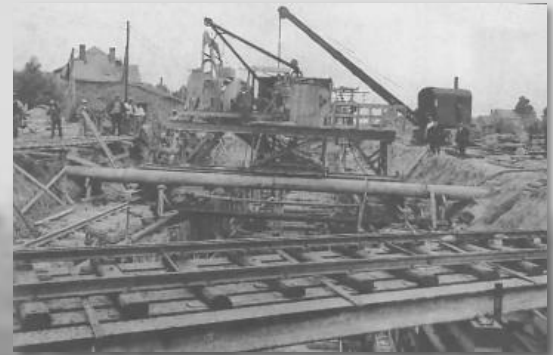
Kantkwartier



III. Overkapping

- **Vilvoorde Centrum**
- **Woluwevallei**
 - 1925 oprichting **Intercommunale Maatschappij voor de Sanering en de Inrichting van de Woluwe**
 - Aanleg moerriolen en collectoren
 - Aanleg spaarbekkens
 - **Definitieve ruimtelijke transformatie 'Woluwedorpen' en vallei**

III. Overkapping



Aanleg collector Sint-Stevens-Woluwe



Aanleg collector Sint-Lambrechts-Woluwe



Aanleg spaarkom Diegem

Aanleg collector Sint-Stevens-Woluwe

Deel 4: toekomst

Groen-blauwe long door verstedelijkt gebied

IV. Toekomst

- **Woluwe weer openleggen**
 - Milieu- en klimaatbewustzijn
 - Oplossing tegen wateroverlast
- **Pilootprojecten**
 - Brussel vanaf jaren 2000
 - Vlaanderen
 - Woluwepad
 - Woluwedal
 - Strategisch project

Einde

Vragen?